

Document fourni par le site [www.e21.free.fr](http://www.e21.free.fr)



# Farben Polster

Colour and Upholstery  
Coloris et garniture  
Colores e interiores  
Colori ed interni  
Kleuren en bekleding  
Färg och klädsel

**315 316 318i**  
**320 323i**

Modelljahr 1982





Dieser Prospekt informiert Sie über die für die BMW der Serie 3 lieferbaren Außenlackierungen, Innenausstattungsfarben und Strukturen. Sie haben die Wahl zwischen 8 Serien-Lackierungen und weiteren 10 gegen Aufpreis lieferbaren Metallic-Lackierungen. Für die Innenausstattung stehen 4 Farben zur Verfügung. Die verschiedenen Strukturen für die einzelnen Modelle sehen Sie auf den Abbildungen der nächsten Seiten. Kunstleder-Ausstattung ist auf Wunsch (Aufpreis 315-318) lieferbar. Die empfohlenen Zusammenstellungen von Lack- und Polsterfarben entnehmen Sie bitte der tabellarischen Übersicht. Erfahrungsgemäß können Druckfarben den Farben von Lackierungen und Polstern nicht originalgetreu wiedergeben. Wir empfehlen Ihnen deshalb, sich bei Ihrem BMW Händler beides im Original zeigen zu lassen.



This prospectus informs you about the exterior lacquers, the colours of the interior and the materials available for the BMW 3 series. You have the choice of 8 stock lacquers and a further 10 metallic ones at a higher price.

Four colours are available for the interior. You can see the different materials for the individual models in the pictures on the following pages.

Simulated leather upholstery, if required, is available. Please refer to the table for recommended combinations of lacquer and upholstery colours.

Experience shows that printed colours do not accurately reproduce the exact shades of paintwork and upholstery, and we accordingly recommend that you visit a BMW dealer to inspect them both.



Ce prospectus vous informe des couleurs des peintures extérieures, disponibles, des revêtements intérieurs et de leur structure sur la série 3. Vous avez le choix entre 8 teintes de série et 10 autres en option (peinture métallisée).

Pour l'équipement intérieur, 4 couleurs de drap sont à votre disposition. Les structures des différents modèles figurent aux pages suivantes. Equipement en cuir synthétique en option.

La carte coloris synoptique vous conseillera pour le choix de la composition peinture/equipement intérieur.

L'expérience montre que les couleurs d'imprimerie ne peuvent reproduire fidèlement les nuances originales des laques et des garnitures. C'est pourquoi nous vous recommandons de vous faire présenter les originaux chez les concessionnaires BMW.



Este prospecto le informará acerca de los colores de esmaltado, colores de decoración interna y estructuras disponibles para los BMW de la serie 3. Puede Ud. elegir entre 8 esmaltados de serie y otros 10 esmaltados metalizados que pueden servirse con recargo del precio.

Para la decoración interior se dispone de 4 colores distintos. En las figuras de las páginas siguientes hallará usted las distintas estructuras correspondientes a los diversos modelos.

A petición puede servirse la decoración interna en piel sintética. Del resumen tabular puede Ud. deducir las combinaciones recomendadas entre colores de esmaltado y colores de tapicería.

Es cosa bien sabida, que las tintas de imprenta no permiten reproducir con total fidelidad el matiz de las pinturas de los coches y el de sus tapizados. Por tal motivo le recomendamos vea las muestras de ambos en casa de su representante de BMW.



Questo dépliant vi presenta i colori della carrozzeria, le tinte e le strutture degli equipaggiamenti interni disponibili per le BMW della Serie 3. Per la carrozzeria sono previste 8 tinte di serie e altre 10 tinte fornibili metallizzate con sovrapprezzo, fra cui potrete scegliere la più consona al vostro gusto personale.

Per gli interni sono previsti 4 possibili colori. Nelle figure alle pagine seguenti sono riportate le strutture previste per i singoli modelli. La selleria in similpelle è fornibile a richiesta.

Gli accostamenti di tinte per carrozzeria ed interni da noi consigliati sono prospettati nello specchio tabellare.

Sappiamo per esperienza che gli inchiostrati di stampa non sono in grado di rendere fedelmente i toni di colore delle verniciature e degli interni, per cui Vi consigliamo di prendere visione degli originali direttamente presso il Vostro Concessionario BMW.



Deze tabel geeft U een overzicht van de op de BMW 3 serie leverbare lakken, bekledingsstoffen en -kleuren. U heeft de keuze uit 8 standaard kleuren, terwijl tegen meerprijs nog 10 metallic lakken leverbaar zijn.

Voor de interieuruitvoering zijn 4 kleuren mogelijk. De bekledingsstructuren voor de verschillende modellen vindt U op de volgende bladzijde.

Uitvoering in kunstleder is op bestelling leverbaar. De aanbevolen combinaties van lak en bekleding vindt U in het overzicht. De kleuren van de lak- en bekledingsstoffen zijn gedrukt niet natuurgelouwe te geven. U wordt geadviseerd deze bij uw BMW dealer in werkelijkheid te laten tonen.



Denna folder visar, vilka lackeringar, klädsefärger och -material, som kan erhållas på BMW:s 3 serie. Det finns 8 standardlackeringar att välja mellan plus ytterligare 10 metalliclackeringar mot pristillägg. 4 klädsefärger erbjuds. De olika tygstrukturerna på respektive modeller framgår av nästa sida. Konstläderklädseln kan ej erhållas i Sverige.

I tabellen framgår, vilka lack- och klädsefärger som går att kombinera. Av erfarenhet vet vi, att tryckta färger inte kan återge originalinnyansen på lack och klädesel. Därför rekommenderar vi Er att låta BMW återförsäljaren visa Er färgerna i original.



171 Opalgrün-metallic



152 Zypressengrün-metallic

## Serienlackierungen

Standard colours  
Laques de série  
Colores de serie  
Verniciature di serie  
Standaardlakken  
Standardlackeringar



146 Alpinweiß



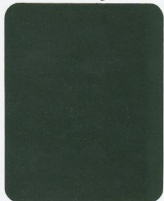
147 Safaribeige



187 Savannabeige



180 Basaltblau



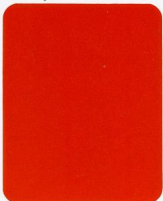
194 Pußtagrün



173 Lapisblau



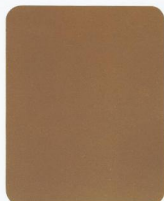
086 Schwarz



052 Hennarot

## Metalliclackierungen

Special colours  
Laques sur commande spéciale  
Colores opcionales  
Verniciature speciali  
Speciale laksoorten  
Metalliclackeringar



143 Kaschmir-metallic



154 Brasilbraun-metallic



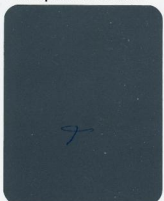
060 Polaris-metallic



149 Saphirblau-metallic



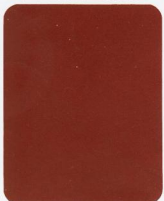
151 Ascotgrau-metallic



178 Balticblau-metallic



087 Graphit-metallic



157 Kastanienrot-metallic

**Polsterfarben/Polsterstrukturen 315/316/318i**

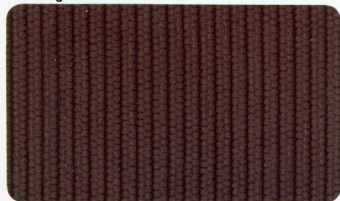
Upholstery colours and materials

Couleurs des garnitures/structure des garnitures

Colores/estructuras de los tapizados



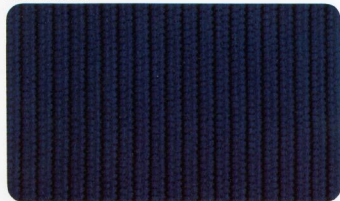
0123 Pergament



0122 Mocca



0120 Anthrazit



0121 Pacific

**320/323i**

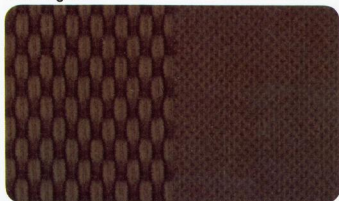
Colori degli interni/strutture degli interni

Bekledingskleuren/bekledingsstructuren

Klädsel färger/klädselstrukturer



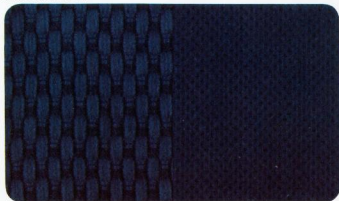
0094 Pergament



0093 Mocca



0091 Anthrazit

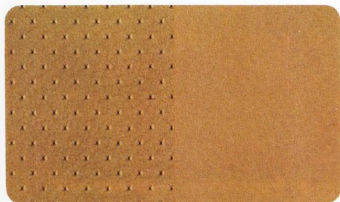


0092 Pacific

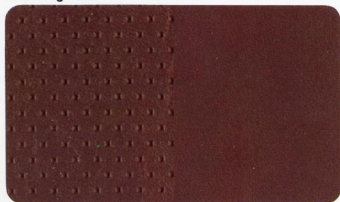


## Kunstlederpolsterung 315-323i

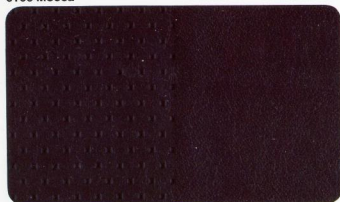
Imitation leather upholstery  
Garnitures en matière synthétique  
Tapizado en piel sintética  
Rivestimento in simil pelle  
Kunstleder bekleding  
Konstläderklädsel



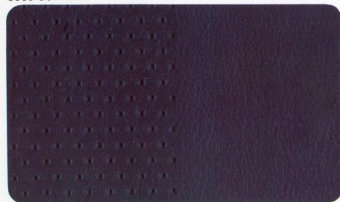
0107 Pergament



0106 Mocca



0005 Schwarz



0105 Pacific

## Empfohlene Lack/Polsterkombinationen

Recommended paintwork/upholstery combination  
Combinaison peinture-siège recommandée  
Combinación recomendada de pintura y tapizado  
Combinazione di tinte consigliata per carrozzeria e interni  
Aanbevolen combinaties van lak/bekleding  
Rekommenderad lack/klädselkombination

	BMW 315-318i				BMW 320/323i			
146				0120	0121			
147	0123	0122				0094	0093	
187		0122	0120				0093	0091
180			0120	0121				0092
194	0123		0120			0094		
173	0123			0121		0094		
086	0123	0120			0121	0094		0092
052	0123	0120				0094	0091	
143	0123	0122				0094	0093	
154	0123	0122				0094	0093	
060			0120	0121				
151	0123		0120			0094		
087	0123		0120			0094		
149			0120	0121				
178			0120	0121				
171			0120					
152	0123		0120			0094		
157	0123	0120				0094	0091	

Für die Kunstlederpolsterung (Aufpreis 315-318i) gelten die entsprechenden Empfehlungen. Sie haben die Wahl zwischen zwei Farbempfehlungen.

