

Document fourni par le site www.e21.free.fr



Farben Polster

Colour and Upholstery
Coloris et garniture
Colores e interiores
Colori ed interni
Kleuren en bekleding
Färg och klädsel

316 318
320 323i

Modelljahr 1980





Dieser Prospekt informiert Sie über die für die BMW der 3er Reihe lieferbaren Außenlackierungen, Innenausstattungs-farben und Strukturen. Sie haben die Wahl zwischen 8 Serien-Lackierungen und weiteren 10 gegen Aufpreis lieferbaren Metallic-Lackierungen. Für die Innenausstattung stehen 5 Farben zur Verfügung. Serienmäßig durchgehende Stoffbezüge. Kunstleder-Ausstattung ist auf Wunsch gegen Aufpreis lieferbar. Die empfohlenen Zusammenstellungen von Lack- und Polsterfarben entnehmen Sie bitte der tabellarischen Übersicht.

Erfahrungsgemäß können Druckfarben den Farbton von Lackierungen und Polstern nicht originalgetreu wiedergeben. Wir empfehlen Ihnen deshalb, sich bei Ihrem BMW Händler beides im Original zeigen zu lassen.



This prospectus informs you about the exterior lacquers, the colours of the interior and the materials available for the BMW 3 series. You have the choice of 8 stock lacquers and a further 10 metallic ones at a higher price.

Five colours are available for the interior. Cloth covers are available from stock. Simulated leather upholstery, if required, is available at a higher price.

Please refer to the table for recommended combinations of lacquer and upholstery colours.

Experience shows that printed colours do not accurately reproduce the exact shades of paintwork and upholstery, and we accordingly recommend that you visit a BMW dealer to inspect them both.



Ce prospectus vous informe des couleurs des peintures extérieures, disponibles, des revêtements intérieurs et de leur structure sur la série 3. Vous avez le choix entre 8 teintes de série et 10 autres en option (peinture métallisée).

Pour l'équipement intérieur, 5 couleurs de drap sont à votre disposition. Equipement en cuir synthétique en option.

La carte coloris synoptique vous conseillera pour le choix de la composition peinture/équipement intérieur.

L'expérience montre que les couleurs d'imprimerie ne peuvent reproduire fidèlement les nuances originales des laques et des garnitures.

C'est pourquoi nous vous recommandons de vous faire présenter les originaux chez les concessionnaires BMW.



Este prospecto le informará acerca de los colores de esmaltado, colores de decoración interna y estructuras disponibles para los BMW de la serie 3. Puede Ud. elegir entre 8 esmaltados de serie y otros 10 esmaltados metalizados que pueden servirse con recargo del precio.

Para la decoración interior se dispone de 5 colores distintos, la tapicería de serie es textil. A petición y con recargo del precio puede servirse la decoración interna en piel sintética. Del resumen tabular puede Ud. deducir las combinaciones recomendadas entre colores de esmaltado y colores de tapicería.

Es cosa bien sabida, que las tintas de imprenta no permiten reproducir con total fidelidad el matiz de las pinturas de los coches y el de sus tapizados.

Por tal motivo le recomendamos vea las muestras de ambos en casa de su representante de BMW.



Questo dépliant vi presenta i colori della carrozzeria, le tinte e le strutture degli equipaggiamenti interni disponibili per le BMW della Serie 3. Per la carrozzeria sono previste 8 tinte di serie e altre 10 tinte for-nibili metallizzate con sovrapprezzo, fra cui potrete scegliere la più consona al vostro gusto personale.

Per gli interni sono previsti 5 possibili colori. I rivestimenti

di serie sono interamente in stoffa. La selleria in similpelle è fornibile a richiesta con sovrapprezzo.

Gli accostamenti di tinte per carrozzeria ed interni da noi consigliati sono prospettati nello specchio tabellare.

Sappiamo per esperienza che gli inchostri di stampa non sono in grado di rendere fedelmente i toni di colore delle verniciature e degli interni, per cui vi consigliamo di prendere visione degli originali direttamente presso il Vostro Concessionario BMW.



Deze tabel geeft U een overzicht van de op de BMW 3 serie leverbare lakken, bekledingsstoffen en -kleuren. U heeft de keuze uit 8 standaard kleuren, terwijl tegen meerprijs nog 10 metallic lakken leverbaar zijn.

Voor de interieuruitvoering zijn 5 kleuren mogelijk. Standaard geheel stoffen bekleding. Uitvoering in kunstleder is op bestelling tegen meerprijs leverbaar.

De aanbevolen combinaties van lak en bekleding vindt U in het overzicht.

De kleuren van de lak- en bekledingsstoffen zijn gedrukt niet natuurgetrouw weer te geven. U wordt geadviseerd deze bij uw BMW-dealer in werkelijkheid te laten tonen.



Denna folder visar, vilka lackeringar, klädsel färger och -material, som kan erhållas på BMW:s 3 serie. Det finns 8 standardlackeringar att välja mellan plus ytterligare 10 metalliclackeringar mot pristillägg. 5 klädsel färger erbjuds. Sätena är tygklädda. Konstläderklädseln kan ej erhållas i Sverige.

I tabellen framgår, vilka lack- och klädsel färger som går att kombinera.

Av erfarenhet vet vi, att tryckta färger inte kan återge originalnyansen på lack och klädsel. Därför rekommenderar vi Er att låta BMW-återförsäljaren visa Er färgerna i original.

Änderungen vorbehalten

Alterations reserved

Sous réserve de modification

Nos reservamos el derecho de introducir modificaciones

La casa si riserva modifiche

Wijzigingen voorbehouden

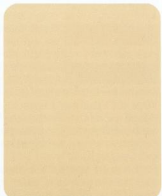
Rätt till ändringar förbehålles

Serienlackierungen

Standard colours
Laques de série
Colores de serie
Verniciature di serie
Standaardlakken
Standardlackeringar



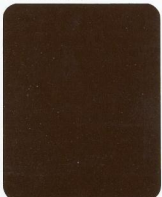
146 Alpinweiß



147 Safari beige



140 Biskayablau



142 Sepiabraun



141 Zederngrün



140 Biskayablau



052 Hennarot



086 Schwarz

Empfohlene Lack/Polsterkombinationen

Recommended paintwork/upholstery combination
Combinaison peinture-siège recommandée
Combinación recomendada de pintura y tapizado
Combinazione di tinte consigliata per carrozzeria e interni
Aanbevolen combinaties van lak/bekleding
Rekommenderad lack/klädelskombination

BMW 316-323i					
146				0076	0075
147	0077				0075
148					0075
052			0078		0075
142	0077				
141	0077				0075
140			0078	0076	
086	0077		0078		
060				0076	0075
151				0076	0075
087			0078		0075
149				0076	0075
150			0078	0076	
075		0079			0075
153		0079			0075
152	0077				0075
143	0077				0075
155			0078		0075

Für die Kunstlederpolsterung (Aufpreis) gelten die entsprechenden Empfehlungen.
Sie haben die Wahl zwischen zwei Farbbelegungen

Metalliclackierungen

Special colours

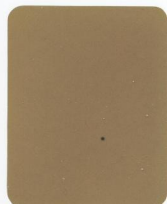
Laques sur commande spéciale

Colores opcionales

Verniciature speciali

Speciale laksoorten

Metalliclackeringar



143 Kaschmir-metallic



075 Resedagrün-metallic



153 Olivgrün-metallic



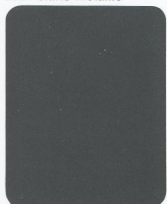
152 Zypressengrün-metallic



060 Polaris-metallic



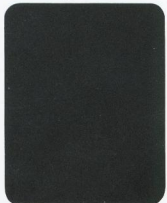
149 Saphirblau-metallic



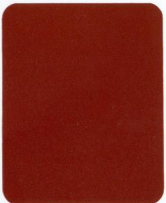
151 Ascotgrau-metallic



150 Stratosblau-metallic



087 Graphit-metallic



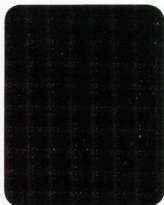
155 Karneolrot-metallic

Polsterfarben/Polsterstrukturen

Upholstery colours and materials
Couleurs des garnitures/structure des garnitures
Colores/estructuras de los tapizados
Colori degli interni/strutture degli interni
Bekledingskleuren/bekledingsstructuren
Klädsel färger/klädselstrukturer



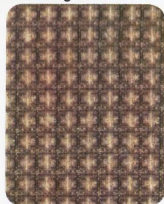
0077 Nylonbraun



0075 Schwarz



0079 Farngrün



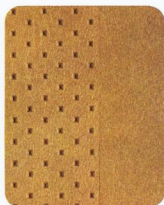
0078 Hellgrau



0076 Marineblau

Kunstlederpolsterung

Imitation leather upholstery
Garnitures en matière synthétique
Tapizado en piel sintética
Rivestimenti in simil pelle
Kunstleder bekleding
Konstläderklädsel



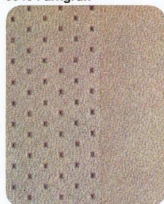
0007 Nylonbraun



0005 Schwarz



0048 Farngrün



0008 Hellgrau



0006 Marineblau



BMW – Freude am Fahren

9.11.03 04 99 2/79 VM

Printed in West Germany

© (1979) Bayerische Motoren Werke AG, München, West Germany